

今なら断熱リフォームが 補助金で断然お得!



YKK AP



先進的窓リノベ2024事業

補助金
最大 **200** 万円

先に工事OK

※年齢制限なし
※子どもなくてもOK

もらえます!

さらに

内窓をつければこんなことが解決します!

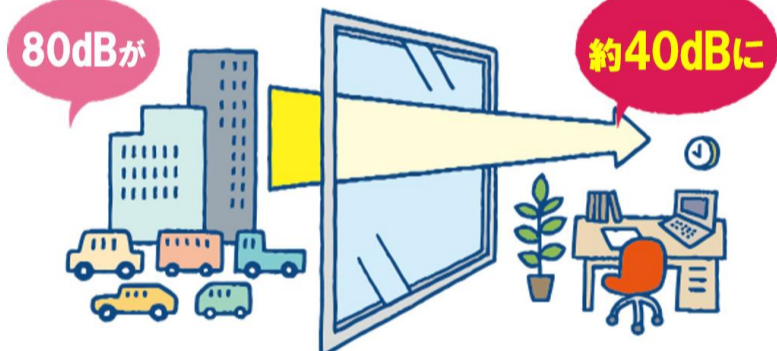


電気代の節約

室内の温度を快適に保ち
エアコン効率もアップ



気になる外の騒音を半分以下に……

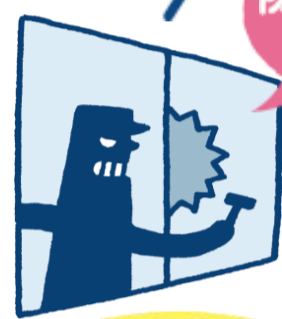


結露を抑える

窓の代表的な
お悩みである
結露の発生を抑制



防犯対策
にも



おすすめ!

樹脂フレーム

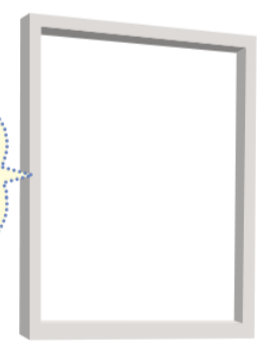
+

アルゴンガス入り
Low-E複層ガラス

の組合せ

樹脂フレーム

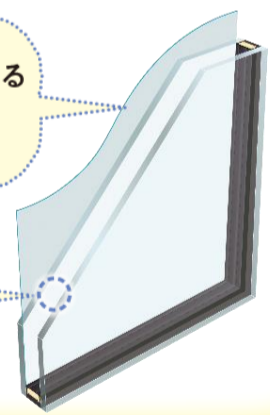
アルミに比べて
1400倍
熱を伝えにくい



アルゴンガス入りLow-E複層ガラス

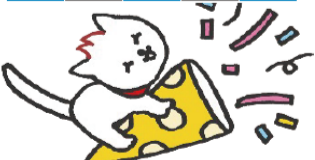
内側に熱の伝わりを抑える
Low-E金属膜を
コーティング

ガラスとガラスの間には
断熱性に優れた
アルゴンガス



◆補助金の申請手続きは、登録事業者が行います。お施主様は事業者から補助金の還元を受けることになります。

MADO ショップ



お陰様で

内窓 中国5県

第1位
施工数
3年連続

窓は窓

ショップ
鳥取中央店に
お任せください!

TEL 0857-23-6590

建築一筋 創業104余年「じげ」の店です。MADOショップ 鳥取中央店HP

山根金属株式会社

鳥取市二階町1丁目208-2

新築 リフォーム 小さな修繕 見積無料



昨年度、 補助金実績

174 件

お客様のご信頼に
感謝申し上げます
店長やまね





＼ かんたん工事で快適な窓辺に ／

先進的窓リノベ2024事業のリフォーム例



内窓の設置

1窓あたり
約1時間*



今ある窓の内側に
もう一枚窓をプラス

かんたんマドリモ

内窓 プラマードU

Low-E複層ガラス
(アルゴンガス入り)仕様

戸建の場合 熱貫流率:1.5以下(Sグレード)

サイズ	1箇所あたりの補助額
大	68,000円
中	46,000円
小・極小	29,000円

窓の交換(カバー工法)

1窓あたり
約半日*



今ある窓枠を活かして
最新の窓に交換

かんたんマドリモ

断熱窓 戸建用

樹脂窓
Low-E複層ガラス
(アルゴンガス入り)仕様

戸建の場合 熱貫流率:1.9以下(Aグレード)

サイズ	1箇所あたりの補助額
大	117,000円
中	87,000円
小・極小	58,000円

窓リフォームと
一緒に

高断熱ドアへの交換(カバー工法)でも補助金がもらえます

工事は
1日*



対象デザインは4種

今あるドアの枠に新しい
枠をかぶせるかんたん施工

かんたんドアリモ

玄関ドア D30

断熱タイプ D2仕様

戸建の場合 熱貫流率:1.9以下(Aグレード)

サイズ	1箇所あたりの補助額
大	117,000円
中	87,000円
小・極小	58,000円

◆窓の改修と同一契約内で断熱性の高いドアに改修する場合に限り、補助の対象となります。

◆建物種別、窓・ドアの性能、大きさにより1箇所ごとの補助額が異なります。◆補助額の上限は1戸あたり200万円です。◆1申請あたりの合計補助額が5万円未満の場合は申請できません。(住宅省エネ2024キャンペーンの他の補助事業において補助申請が受理される場合は2万円以上から申請可能です。)※施工時間は納まり・窓種・現場の状況等の条件によりプラスになることもあります。

他のリフォーム補助金制度と一緒にワンストップで申請できます

子育てエコホーム支援事業

補助額の上限:20万~60万円/戸

(実施する補助対象工事および発注者の属性等に応じて上限が異なります。)

年齢制限
なし

- 窓・ドアの断熱リフォーム
- 外壁・屋根・天井・床の断熱リフォーム
- エコ住宅設備の設置

に対して補助金が出ます。

お好みで選べる
46デザイン



さらに!

①~③いずれかと一緒なら
「子育て対応リフォーム」
「バリアフリーリフォーム」
なども補助金対象に!

◆1申請あたりの合計補助額が5万円未満の場合は申請できません。

YKK APの
宅配ボックスも
対象です



給湯省エネ2024事業
賃貸集合給湯省エネ2024事業

給湯器に応じて:5万~20万円/台

(戸建は2台まで申請できます。)

家庭用燃料電池や給湯器の
購入に対して補助金が出ます。



住宅省エネ2024キャンペーンの
他の事業との組合せもOK!
その場合、1申請あたりの
合計補助額2万円から申請
できます。

※補助対象が重複しない場合。