



網戸張替え

期間限定
本年9月末迄



5

一般網戸限定

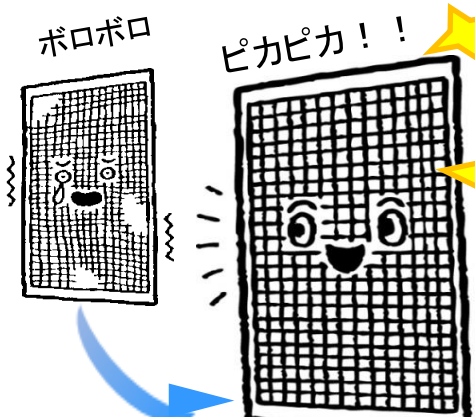
枚以上のご依頼で

このちらしをお見せ下さい

1枚無料

キャンペーン

★一般網戸(ブラックネット・18メッシュ) ※抑えゴムを新しくは別途費用



<従来品>

張替価格(税込)

小 (H450mm迄) 2,250円~

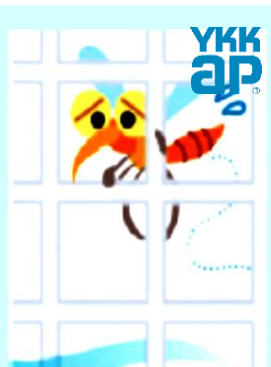
中 (H1,200mm迄) 3,300円~

大 (H2,000mm迄) 4,400円~

特大 (H2,000mm以上) 4,950円~

さらにおススメ

テレビ番組でも紹介
虫を通しにくい網戸
「クリアネット」



◎虫が入りにくい
張替価格(税込)



小 3,640円~

中 4,960円~

大 6,280円~

特大 6,940円~

- ◎景色がクリアに見える
- ◎風通しが良い!

0.9mm×0.9mmの細かい網目で小さい虫の侵入を防ぎます。

※クリアネットは無料サービス除外

ニッポンの窓をよくしたい

※網戸の新設もできます

鳥取中央店

鳥取市二階町1丁目208-2 (若桜街道中央)



ホームページ



0857-23-6590

山根金属 (株) でんわ : 0857-22-6116



店長やまね

新築リフォーム
小さな修繕
お家のことなら
何でもご相談を!

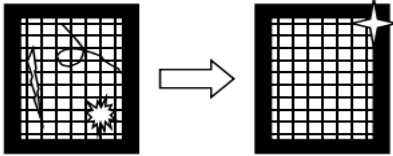
「網戸から虫が入る」とお困りのお客様へ

一般的に虫は『におい・熱・光源』に寄って来ると言われています。その習性は様々ですので100%虫の侵入を防ぐ網戸というものは存在しないのですが、**防虫性能は調整や使い方によって大きく左右されます**。まずは下の項目をご確認ください。

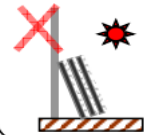
○確認してください

□ ネットに破れや外れはありませんか？

ネットは消耗品です。ホツレ・破れ・縮みがある場合は、ネットの張替えを行ってください。



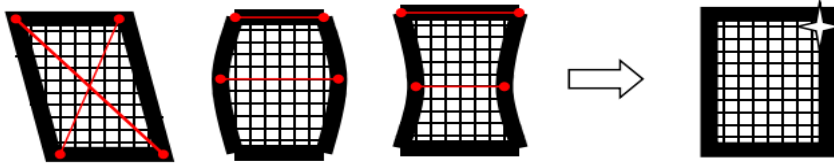
ご注意



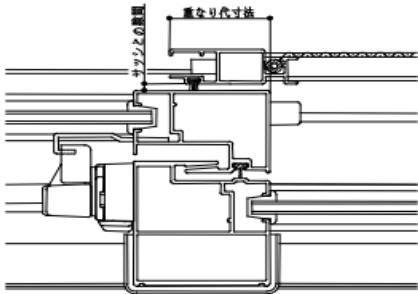
冬期、網戸を外して保管されているお客様は、網戸をビニール袋などに密閉した状態で、直射日光に当てないでください。網戸劣化が促進される恐れがあります。

□ 網戸に変形やねじれはありませんか？

網戸と枠の間に隙間ができます。対角寸法のズレやタイコ・つづみ変形などがある場合は、ネットの張り直しを行ってください。



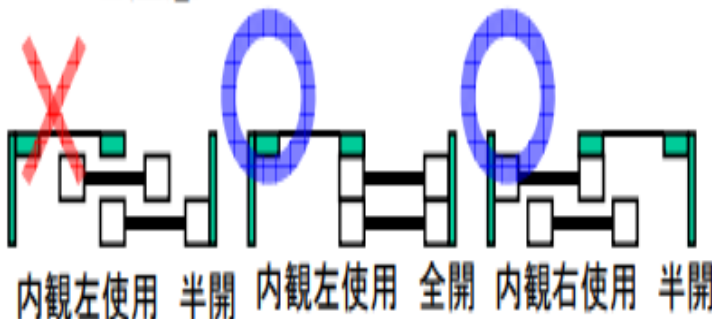
○網戸と障子の間に隙間があるのでは？とお疑いのお客様へ



JIS基準では「網戸がサッシに納まる時、サッシと網戸の隙間は1.5mm以下とする。ただし、網戸とサッシの重なり寸法が10mm以上ある場合は2.5mm以下でも良い（JIS4709より抜粋）」とあり、弊社製品はそれらを 全て満たす設計を行っております。

※この隙間を0にすることも可能ですが、網戸の開閉が重くなったり、障子との共擦れを起こす為、お勧めできません。

ご注意



引違い窓の網戸を内観左側で使用されているお客様の場合、半開状態では隙間が大きくなります。必ず全開状態で使用されるか、内観右側での網戸使用をお勧めします。

上述の内容をご理解いただき、
「夜間はカーテンを閉める」
「小虫の発生時期は網戸換気を控える」
などの工夫を組み合わせ、網戸の性能が十分に発揮できる環境下でお使いいただきますようお願いいたします。

